



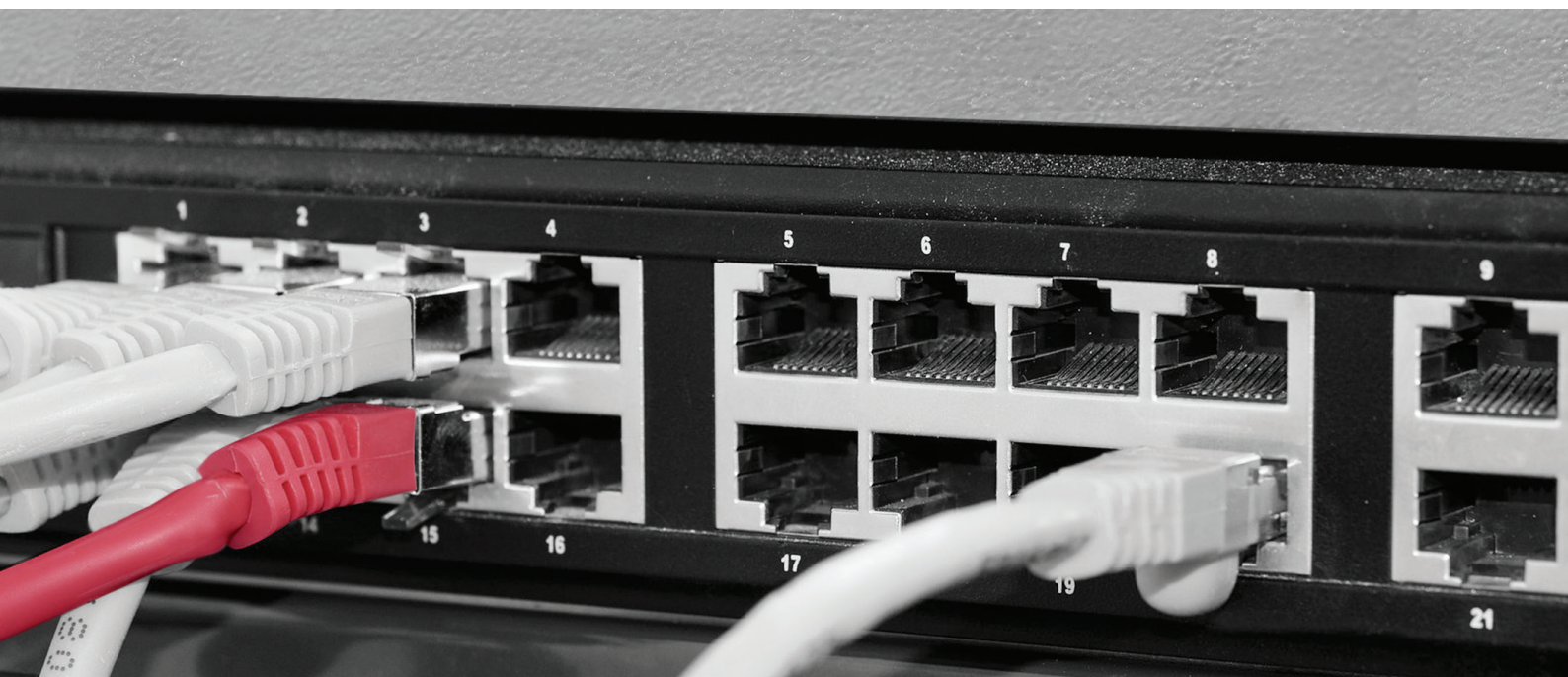
PROMARK WORKFORCE MANAGEMENT

# ProMark Private Cloud



## LÅT MARK INFORMATION SKÖTA PROMARK-SERVERN

Med ProMark Private Cloud erbjuder Mark Information stabil drift av din ProMark-server inklusive övervakning och säkerhetskopiering.



# ProMark Private Cloud

## STABIL PROMARK-PLATTFORM

### LÅT MARK INFORMATION SKÖTA PROMARK-SERVERN

Med ett ProMark Private Cloud-avtal tar Mark Information ansvar för att leverera en stabil plattform för kundens ProMark-produkter.

## TRYGG DRIFT

Vi ser till att din systemmiljö alltid är på samma nivå som gällande bästa praxis.

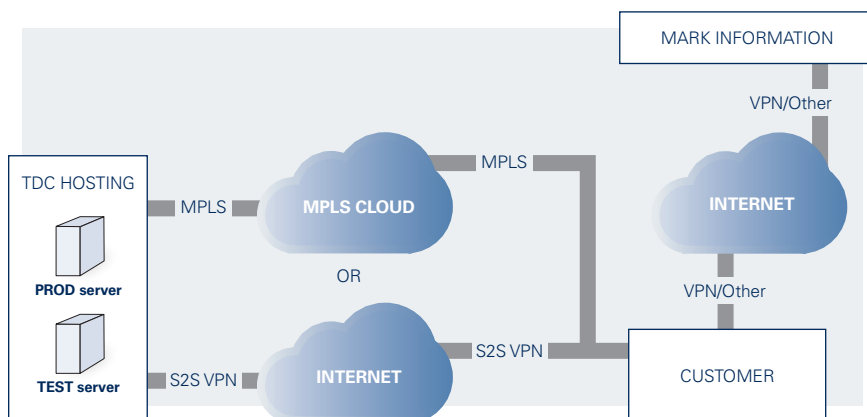
## TJÄNSTER SOM INGÅR

I IT-driften ingår följande:

IT-driften	Tjänster som ingår
<b>Drift av operativsystemet</b>	Drift, övervakning, korrigerande och fortlöpande optimering av operativsystemet, dvs. Windows Server
<b>Övervakning</b>	Övervakning av operativsystemets grundfunktioner
<b>Säkerhetskopiering och återställning</b>	Hårdvara, säkerhetskopieringsagent till operativsystemet och alla driftstjänster i samband med säkerhetskopiering och återställning, samt ProMark-databas
<b>Antivirusprogram</b>	Viruskydd
<b>Programlicenser</b>	Programlicenser för grundläggande övervakning, antivirusprogram, korrigerande och säkerhetskopiering av alla produktionsserverar på operativsystemnivå. På virtuella serverar och serverlicenser för vCloud ingår Windows serverlicenser.

## LÖSNING

Beskrivning av lösningen:



## DEN FYSISKA SERVERN

Servern ligger fysiskt hos TDC Hosting och är därför speglad på flera platser av drift-säkerhetsskäl. När servern är konfigurerad och anslutningen upprättad kommer den att fungera som en del av kundens interna nätverk.

## FÖRBINDELSE TILL DEN FYSISKA SERVERN

TDC Hosting erbjuder antingen en Site-2-Site (S2S) VPN-anslutning eller en MPLS-lösning (Multi Protocol Label Switching).

# ProMark Private Cloud

## TILLGÄNGLIGHET

### FULL SERVICE INGÅR

Från första driftsdagen levererar Mark Information full service dygnet runt för driften, inklusive övervakning med förebyggande åtgärder, komplett systemhantering (Incident Management, Problem Management, Service Request Management, Change Management, Patch Management, Backup Management) och systemåterställning.

## ÖVERVAKNING

Övervakning definieras som den insats som genomförs för att upptäcka och logga felhändelser. Med övervakning spåras också eventuella ändringar i kapacitetskraven.

Övervakade enheter inkluderar processorer, minne, diskar, nätverkskomponenter och specificerade programvarukomponenter.

## KAPACITETSHANtering

Mark Information övervakar användningen av systemresurser på processorer, minne, diskar, bandbredd, säkerhetskopieringskapacitet m.m.

Kunden informeras om behovet av kapacitetsuppgaderingar.

## INCIDENTHANtering

I händelse av oförutsedda händelser på servern startas en lösning enligt fördefinierade servicenivåer som är anpassad efter hur viktigt det är för verksamheten med en snabb lösning och hur mycket kunden påverkas.

### FÖRDELAR

## SMIDIG OCH OPTIMAL DRIFT

I avtalet om att drifva ProMark-servern fastställs alla detaljer om driften och om hur kontakten mellan parterna ska gå till så att allt fortlöper smidigt och på bästa sätt.

## STABIL PLATTFORM DYGNET RUNT

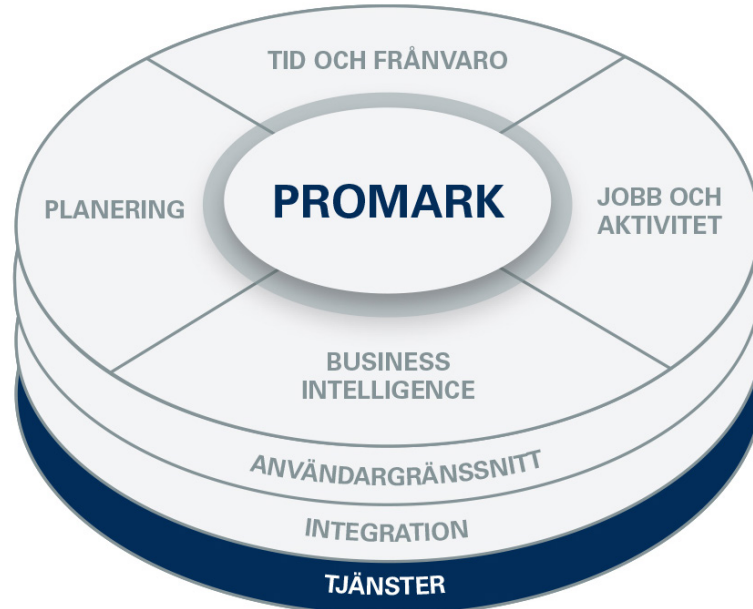
ProMark Private Cloud är en utmärkt lösning för kunder som vill ha säkrast möjliga drift av sin Workforce Management-lösning. Mark Information erbjuder en stabil ProMark-plattform, som håller lösningen i drift dygnet runt, året runt.

Observera att ProMark Private Cloud kräver att ni samtidigt har ett aktivt underhållsavtal på ProMark.

Full fördel uppnår ni genom att samtidigt få avtal om Application Management Service, där Mark Information ansvarar för den löpande IT-driften av ProMark. Läs mer i separat produktblad.

# PROMARK WORKFORCE MANAGEMENT

ProMark Private Cloud är en service vi erbjuder ProMark-kunder så att ProMark-installationen kan köras problemfritt utanför kundens egen IT-avdelning. ProMark används för att styra företagets största, mest värdefulla och strategiska resurs, nämligen arbetsstyrkan. Kontakta oss på 08 739 12 00 för mer information om alla möjligheter eller se [www.mark-info.se](http://www.mark-info.se).



#### TID OCH FRÅNVARO

Registrering av arbetstid och frånvaro samt avvikelsoresaker validerat mot regelverk och avtal för skapande av rätt löneunderlag.



#### JOBB OCH AKTIVITETER

Jobb-, projekt- och processregistrering förädlar ERP-data till uppföljning av produktionsresurser, utfall och kalkyl.



#### PLANERING

Planering och bemanning för effektiv beläggning av företagets resurser.



#### BUSINESS INTELLIGENCE

Verktyg för analys av realtids- och historiska data för mätning av produktivitet, frånvaro och besparingar.



#### ANVÄNDARGRÄNSSNITT

Slutanvändargränssnitt via smartphones, portal och terminaler för insamling, validering och godkännande av tid, jobb- och aktivitetsdata.



#### INTEGRATION

Standardintegration mot löne-, HR- och ERP-system medför besparingar genom automatisering av administrativa processer.



#### TJÄNSTER

Kundtjänst, superanvändarservice, privat moln, applikationsförvaltning och hårdvaruservice som underlättar den dagliga driften av ProMark.

## MARK INFORMATION

Mark Information är en innovativ mjukvaruleverantör som erbjuder Workforce Managementlösningar från våra verksamheter i Danmark, Sverige, Norge, Storbritannien och Rumänien. Mark Informations Workforce Management-lösning ProMark hjälper kunderna att optimera produktiviteten och uppnå besparingar genom att planera den rätta resursen, vid rätt tid och för rätt arbetsuppgift och säkrar att resurserna avlönas korrekt och på det mest effektiva sättet. Mark Information betjänar globala företag och har mer än 1000 installationer och 300 000 användare. Mer information finns på [www.mark-info.se](http://www.mark-info.se).

